

Inspiron 14

3000 Series

Quick Start Guide

Stručná úvodní příručka

Stručná úvodná príručka

Guía de inicio rápido

دليل البدء السريع



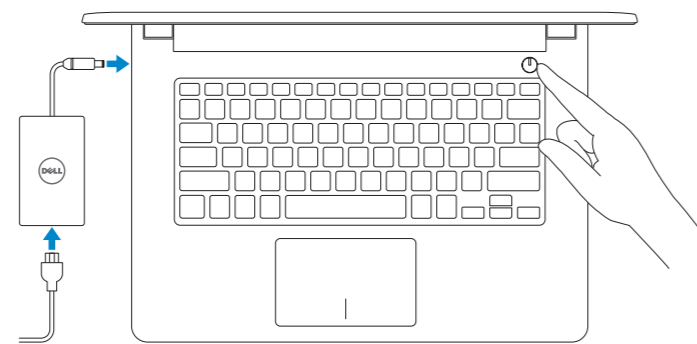
1 Connect the power adapter and press the power button

Připojte napájecí adaptér a stiskněte vypínač

Zapojte napájací adaptér a stlačte spínač napájania

Conecte el adaptador de energía y presione el botón de encendido

توصيل مهايئ التيار والضغط على زر التشغيل



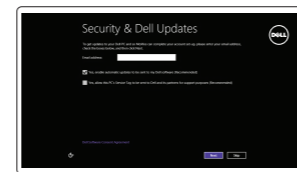
2 Finish Windows setup

Dokončete instalaci systému Windows

Dokončite nastavenie systému Windows

Finalice la configuración de Windows

إنهاء إعداد Windows



Enable security and updates

Povolte zabezpečení a aktualizace

Povoľte zabezpečenie a aktualizácie

Activar seguridad y actualizaciones

قم بتمكين الأمان والتحديثات



Connect to your network

Připojte se k síti

Pripojite sa k sieti

Conectar a su red

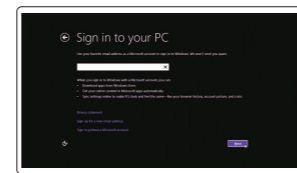
الاتصال بالشبكة

NOTE: If you are connecting to a secured wireless network, enter the password for the wireless network access when prompted.

POZNÁMKA: Pokud se připojujete k zabezpečené bezdrátové síti, na vyzvání zadejte heslo pro přístup k dané bezdrátové síti.

POZNÁMKA: Ak sa pripájate k zabezpečenej bezdrôtovej sieti, na výzvu zadajte heslo prístupu k bezdrôtovej sieti.

NOTA: Si se está conectando a una red inalámbrica segura, introduzca la contraseña para el acceso a la red inalámbrica cuando se le solicite.
ملاحظة: عند الاتصال بشبكة لاسلكية آمنة، أدخل كلمة المرور للدخول للشبكة اللاسلكية عندما يطلب ذلك.



Sign in to your Microsoft account or create a local account

Přihlaste se k účtu Microsoft nebo vytvořte místní účet

Prihláste sa do konta Microsoft alebo si vytvorte lokálne konto

Iniciar sesión en su cuenta de Microsoft o crear una cuenta local

قمب تسجيل الدخول إلى حساب Microsoft أو قم بإنشاء حساب محلي

Locate your Dell apps

Umístění aplikací Dell | Nájdiť svoje aplikácie Dell

Localice sus aplicaciones Dell | تحديد مكان تطبيقات جهاز Dell الخاص بك



Register your computer

Zaregistrujte počítač | Registrácia počítača

Registrar su equipo | قم بتسجيل الكمبيوتر



Dell Backup and Recovery

Dell Backup and Recovery | Dell Backup and Recovery

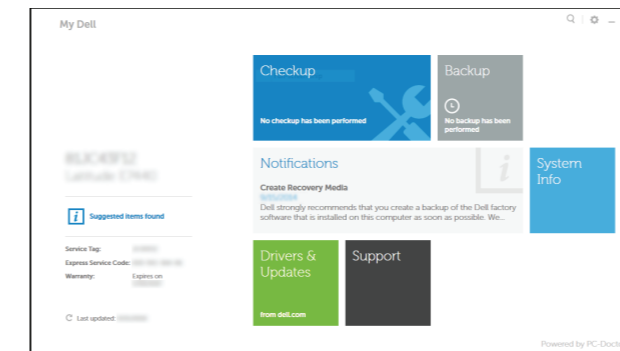
Respaldo y Recuperación de Dell | Dell Backup and Recovery



My Dell

Můj Dell | Mòj Dell

Mi Dell | جهاز Dell الخاص بي



Learn how to use Windows

Návod k použití systému Windows | Informácie o používaní systému Windows

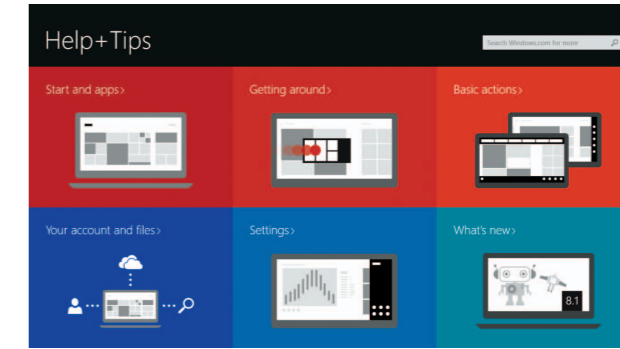
Cómo usar Windows | تعرف على كيفية استخدام Windows



Help and Tips

Nápověda a tipy | Pomoc a tipy

Ayuda y consejos | تعليمات وتلميحات



Product support and manuals

Podpora produktu a příručky

Podpora a manuály k produktu

Manuales y soporte técnico de productos

دعم المنتج والدلائل الخاصة به

dell.com/support

dell.com/support/manuals

dell.com/windows8

Contact Dell

Kontaktujte společnost Dell | Kontaktujte Dell

Póngase en contacto con Dell | اتصل بـ Dell

dell.com/contactdell

Regulatory and safety

Regulace a bezpečnost

Zákonem vyžadované a bezpečnostné informácie

Normativa y seguridad

ممارسات الأمان والممارسات التنظيمية

dell.com/regulatory_compliance

Regulatory model

Směrnicový model | Regulačný model

Modelo normativo | الموديل التنظيمي

P60G

Regulatory type

Regulační typ | Regulačný typ

Tipo normativo | النوع التنظيمي

P60G001

P60G002

Computer model

Model počítače | Model počítača

Modelo de equipo | موديل الكمبيوتر

Inspiron 14-3451

Inspiron 14-3458

© 2014 Dell Inc.

© 2014 Microsoft Corporation.



0J97X2A00

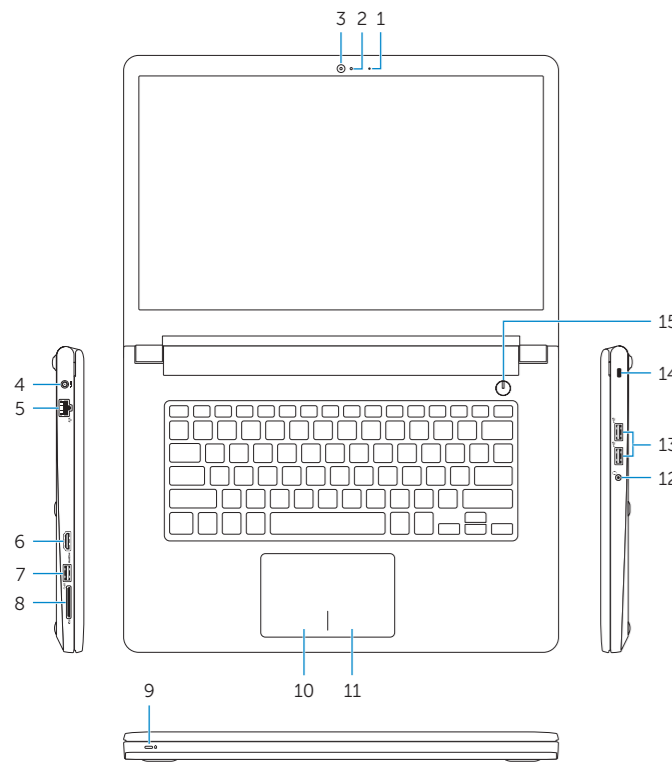


Printed in China.

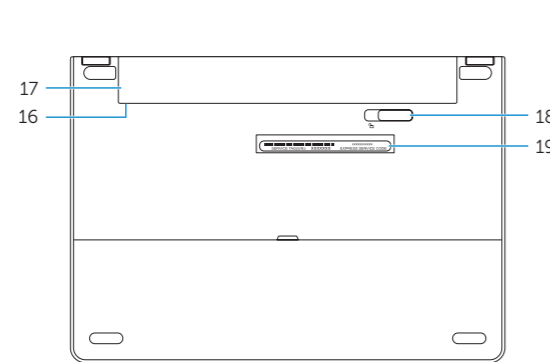
2014-11

Features

Funkce | Vlastnosti | Funciones | الميزات



- | | |
|-----------------------------------------------------------------|---------------------------------------|
| 1. Microphone | 10. Left-click area |
| 2. Camera-status light | 11. Right-click area |
| 3. Camera | 12. Headset port |
| 4. Power-adapter port | 13. USB 2.0 ports (2) |
| 5. Network port (Inspiron 3458 only) | 14. Security-cable slot |
| 6. HDMI port | 15. Power button |
| 7. USB 3.0 port | 16. Regulatory label (in battery bay) |
| 8. Media-card reader | 17. Battery |
| 9. Power and battery-status light/
hard-drive activity light | 18. Battery-release latch |
| | 19. Service Tag label |



1. Mikrofon
2. Kontrolka stavu kamery
3. Kamera
4. Port napájecího adaptéru
5. Síťový port (pouze Inspiron 3458)
6. Port HDMI
7. Port USB 3.0
8. Čtečka paměťových karet
9. Kontrolka napájení a stavu baterie/
kontrolka činnosti pevného disku
10. Oblast levého kliknutí
11. Oblast pravého kliknutí
12. Port pro náhlavní soupravu
13. Porty USB 2.0 (2)
14. Slot bezpečnostního kabelu
15. Vypínač
16. Štítek s informacemi o předpisech
(v pozici pro baterii)
17. Baterie
18. Uvolňovací pojistka baterie
19. Štítek Service Tag

1. Mikrofón
2. Kontrolka stavu kamery
3. Kamera
4. Port napájecieho adaptéra
5. Sieťový port (len Inspiron 3458)
6. Port HDMI
7. Port USB 3.0
8. Čítačka pamäťových kariet
9. Kontrolka stavu napájania a batérie/
kontrolka aktivity pevného disku
10. Oblasť ľavého kliku
11. Oblasť pravého kliku
12. Port náhlavnej súpravy
13. Porty USB 2.0 (2)
14. Otvor pre bezpečnostný kábel
15. Tlačidlo napájania
16. Etiketa o súlade s predpismi
(v šachte batérie)
17. Batéria
18. Uvoľňovacia poistka batérie
19. Servisný štítok

1. Micrófono
2. Indicador luminoso de estado de la cámara
3. Cámara
4. Puerto de adaptador de alimentación
5. Puerto de red (solo Inspiron 3458)
6. Puerto HDMI
7. Puerto USB 3.0
8. Lector de tarjetas multimedia
9. Indicador luminoso de estado de la batería y de alimentación/Indicador luminoso de actividad de la unidad del disco duro
10. Área de clic izquierdo
11. Área de clic derecho
12. Puerto de audífonos
13. Puertos USB 2.0 (2)
14. Ranura del cable de seguridad
15. Botón de encendido
16. Etiqueta normativa (en el compartimento de la batería)
17. Batería
18. Pasador de liberación de la batería
19. Etiqueta de servicio

1. ميكروفون
2. مصباح حالة الكاميرا
3. الكاميرا
4. منفذ مهامي التيار
5. منفذ الشبكة (Inspiron 3458 فقط)
6. منفذ HDMI
7. منفذ USB 3.0
8. قارئ بطاقات الوسائط
9. ضوء حالة البطارية والطاقة/ضوء نشاط محرك الأقراص الثابتة
10. منطقة النقر الأيسر
11. منطقة النقر الأيمن
12. منفذ سماعة الرأس
13. منافذ USB 2.0 (2)
14. فتحة كبل الأمان
15. زر التيار
16. الملصق التنظيمي (في حيز البطارية)
17. البطارية
18. قفل تحرير البطارية
19. ملصق رمز الخدمة

Shortcut keys

Klávesové zkratky | Klávesové skratky

Teclas de acceso directo | مفاتيح الاختصار

- | | |
|--|---------------------------------------------------------------------------------------------------------------------------------------------------------------------------------------|
| | Mute audio
Ztlumení zvuku Stlmenie zvuku
Silenciar el audio كتم الصوت |
| | Decrease volume
Snížení hlasitosti Zníženie hlasitosti
Bajar el volumen خفض مستوى الصوت |
| | Increase volume
Zvýšení hlasitosti Zvýšenie hlasitosti
Subir el volumen رفع مستوى الصوت |
| | Play previous track/chapter
Přehrání předchozí skladby/kapitoly Prehrať predchádzajúcu stopu/kapitolu
Reproducir pista o capítulo anterior تشغيل المسار/الفصل السابق |
| | Play/Pause
Přehrávání/pozastavení Prehrávanie/pozastavenie
Reproducir/Pausar تشغيل/إيقاف مؤقت |
| | Play next track/chapter
Přehrání následující skladby/kapitoly Prehrať ďalšiu stopu/kapitolu
Reproducir pista o capítulo siguiente تشغيل المسار/الفصل التالي |
| | Switch to external display
Přepnutí na externí displej Prepnutie na externý displej
Cambiar a la pantalla externa التبديل إلى الشاشة الخارجية |
| | Open Search charm
Otevření ovládacího tlačítka Hledat Otvorenie klúčového tlačidla Hľadať
Abrir acceso buscar افتح اختصار البحث |
| | Decrease brightness
Snížení jasu Zníženie jasu
Disminuir brillo تخفيض مستوى السطوع |
| | Increase brightness
Zvýšení jasu Zvýšenie jasu
Aumentar brillo رفع مستوى السطوع |

- | | |
|--|----------------------------------------------------------------------------------------------------------------------------------------------------------------------------------------------------------------------------------------------------------------------------------------------------------------------------------------------------------------------------------------------------------------------------------------------------------------------------------|
| | Toggle Fn-key lock
Přepnutí zámku klávesy Fn Prepnutie zamknutia klávesu Fn
Alternar bloqueo de la tecla Fn تبديل قفل مفتاح Fn |
| | Turn off/on wireless
Zapnutí/vypnutí bezdrátového připojení
Vypnutie/zapnutie bezdrôtovej komunikácie
Activar/desactivar la función inalámbrica
تشغيل/إيقاف تشغيل الاتصال اللاسلكي |
| | Sleep
Režim spánku Spánok
Suspensión السكون |
| | Toggle between power and battery-status light/hard-drive activity light
Přepínání mezi kontrolkou napájení a kontrolkou stavu baterie/činnosti pevného disku
Prepnanie medzi kontrolkou stavu napájania a batérie/
kontrolkou aktivity pevného disku
Alternar entre el indicador luminoso de estado de la batería y de alimentación/indicador luminosode actividad del disco duro
التبديل بين مصباح التشغيل وحالة البطارية/مصباح نشاط محرك الأقراص الثابتة |
- ☑ **NOTE:** For more information, see *Specifications* at [dell.com/support](https://www.dell.com/support).
- ☑ **POZNÁMKA:** Další informace naleznete v části *Specifikace* na webu [dell.com/support](https://www.dell.com/support).
- ☑ **POZNÁMKA:** Ďalšie informácie nájdete pod titulom *Špecifikácie* na stránke [dell.com/support](https://www.dell.com/support).
- ☑ **NOTA:** Para más información, consultar *Especificaciones* en [dell.com/support](https://www.dell.com/support).
- ☑ **ملاحظة:** لمزيد من المعلومات، انظر المواصفات على العنوان [dell.com/support](https://www.dell.com/support)